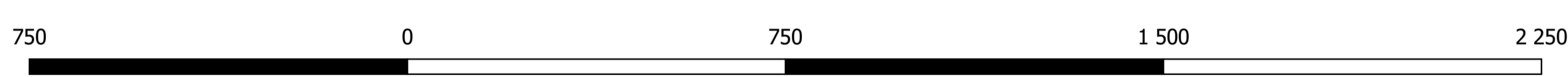
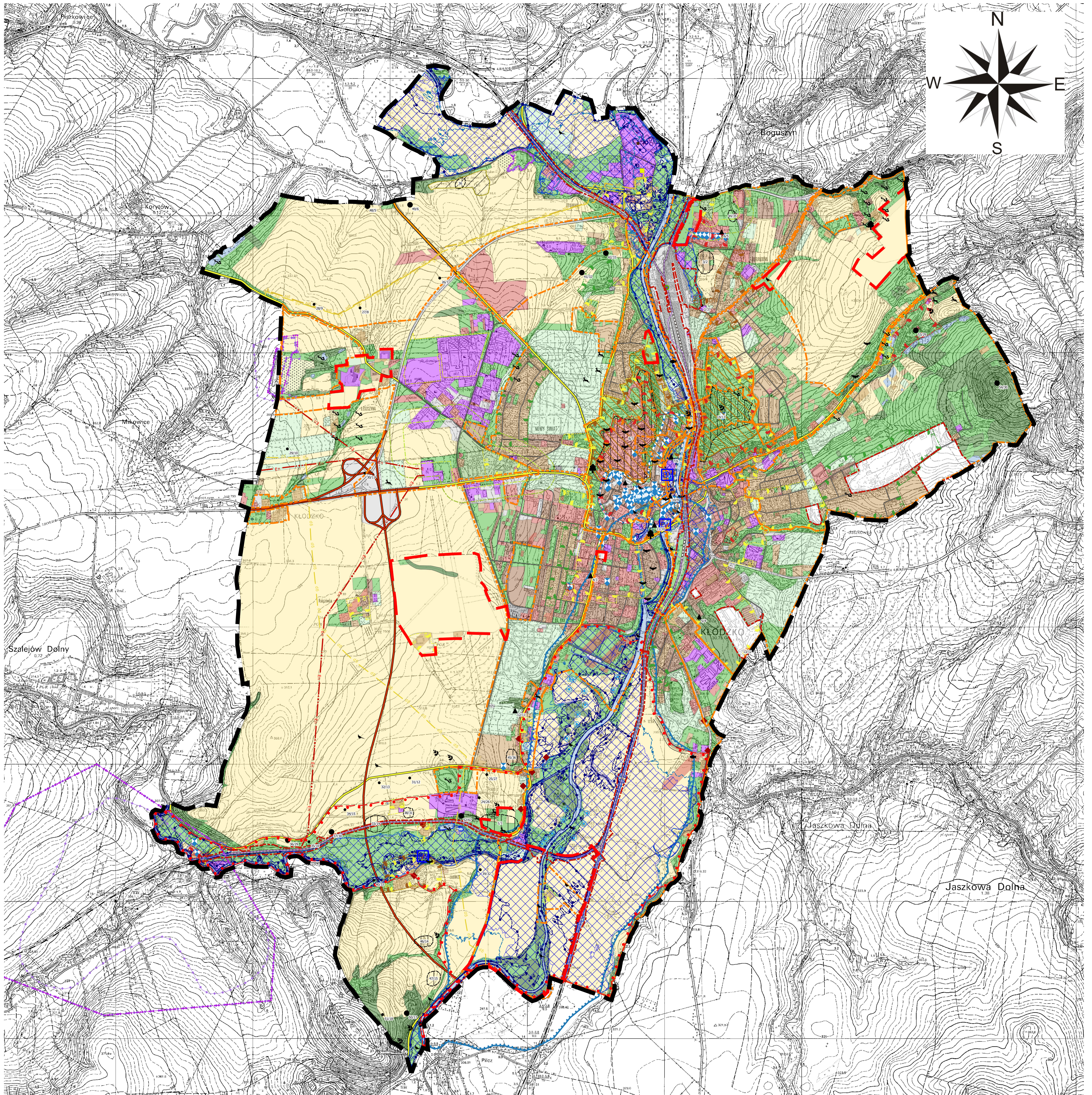


STUDIUM UWARUNKOWAŃ I KIERUNKÓW ZAGOSPODAROWANIA PRZESTRZENNEGO MIASTA KŁODZKA

UWARUNKOWANIA ZAGOSPODAROWANIA PRZESTRZENNEGO

SKALA 1 : 10 000



Legenda

granica opracowania	obszary rolnicze	obszar zagrożony powodzią Q0,2%, na którym prawdopodobieństwo wystąpienia powodzi jest niskie i wynosi raz na 500 lat	strefa "B" ochrony konserwatorskiej	Dolnośląska Sieć Szerokopasmowa
granice terenów zamkniętych	obszary obsługi produkcji w gospodarstwach rolnych	granice terenu górniczego	strefa "K" ochrony krajobrazu kulturowego	urządzenie pomiarowe Państwowej Służby Hydrologiczno-Meteorologicznej
ZAGOSPODAROWANIE TERENU	obszary o dominującej funkcji zagrodowej	granice obszaru górniczego	strefa "OW" ochrony zabytków archeologicznych	oczyszczalnia ścieków
obszary o dominującej funkcji zabudowy mieszkaniowej jednorodzinnej	ogrody działkowe	granice udokumentowanego złoża	strefa "W" ochrony archeologicznej	elektrownie wodne
obszary o dominującej funkcji zabudowy mieszkaniowej wielorodzinnej	tereny wojskowe	granica Głównego Zbiornika Wód Podziemnych	granice "Fortecznego Parku Kulturowego"	POZOSTAŁE OZNACZENIA
obszary o dominującej funkcji zabudowy mieszkaniowej wielorodzinnej z dopuszczeniem usług	wyrobisko	stanowiska chronionych gatunków nietoperzy	stanowiska archeologiczne o powierzchni ponad 0,5 ha	obowiązujące miejscowe plany zagospodarowania przestrzennego
obszary o dominującej funkcji handlowo-usługowej	KOMUNIKACJA	stanowiska chronionych gatunków gadów i płazów	stanowiska archeologiczne o pow. do 1 ara	Specjalna Strefa Ekonomiczna Wałbrzych-Podstrefa Kłodzko
obszary o dominującej funkcji produkcyjnej	droga krajowa	stanowiska chronionych gatunków ptaków	stanowiska archeologiczne o pow. od 1 ara do 0,5 ha	nieczynne składowisko odpadów komunalnych
obszary sportu i rekreacji	droga wojewódzka	stanowiska chronionych gatunków ryb	stanowiska archeologiczne archiwalne	wały przeciwpowodziowe rzeki Jaskówki
obszary zieleni urządzonej	droga powiatowa	stanowiska chronionych gatunków ssaków	kapliczki przydrożne, krzyże, rzeźby	węzeł DSS - dostępowy
cmentarz	droga gminna	stanowiska chronionych gatunków roślin	INFRASTRUKTURA TECHNICZNA	węzeł DSS - dystrybucyjny
lasy i zadrzewienia	linia kolejowa	pomnik przyrody	granice strefy ochrony pośredniej ujęcia wody	węzeł DSS - szkieletowy
obszary obsługi komunikacji	ŚRODOWISKO PRZYRODNICZE	ŚRODOWISKO KULTUROWE	istniejąca linia elektroenergetyczna wysokiego napięcia	strefa sanepidaryjnej ochrony od cmentarza - 50 m
obszary infrastruktury technicznej	obszar szczególnego zagrożenia powodzią Q10%, na którym prawdopodobieństwo wystąpienia powodzi jest wysokie i wynosi raz na 10 lat	obszar wpisany do rejestru zabytków (nr rej. 370 z dn. 25.11.1956 r.)	stacja redukcyjno-pomiarowa gazu	strefa sanepidaryjnej ochrony od cmentarza - 150 m
wody powierzchniowe śródlądowe	obszar szczególnego zagrożenia powodzią Q1%, na którym prawdopodobieństwo wystąpienia powodzi jest średnie i wynosi raz na 100 lat	strefa "A" ścisłej ochrony konserwatorskiej		

OZNACZENIA WPROWADZONE ZMIANĄ STUDIUM

granice obszaru objętego zmianą studium	USTALENIA STUDIUM ŚRODOWISKO PRZYRODNICZE
granice obszarów szczególnego zagrożenia powodzią, na których prawdopodobieństwo wystąpienia powodzi jest wysokie i wynosi 10%	granice obszarów szczególnego zagrożenia powodzią, na których prawdopodobieństwo wystąpienia powodzi jest średnie i wynosi 1%
granice obszarów zagrożenia powodzią, na których prawdopodobieństwo wystąpienia powodzi jest niskie i wynosi 0,2%	
Zalicznik Nr 2 do Uchwały Nr LXI/475/2018 Rady Miejskiej w Kłodzku z dnia 15 listopada 2018 r.	Zalicznik sporządzony na podstawie Rozporządzenia w sprawie elektronicznej formy uchwały i ogłoszenia, o których mowa w art. 9 ust. 1 pkt 2 i 3 ustawy z dnia 6 marca 2018 r. o dostępnosci informacji przestrzennej (Dz. U. z 2021 r. poz. 214)
Zmiana studium uwarunkowań i kierunków zagospodarowania przestrzennego Miasta Kłodzka	UWARUNKOWANIA ZAGOSPODAROWANIA
Wrocław, 2024-1-18	KŁOD.001_RYS_UWARUNKOWANIA_V4_01
Zalicznik Nr 2 do Uchwały Nr LXI/475/2018 Rady Miejskiej w Kłodzku z dnia 15 listopada 2018 r.	Przewodniczący Rady Miejskiej w Kłodzku
Awaranskie Biuro Projektowania i Inżynierii	Studium uwarunkowań i kierunków zagospodarowania przestrzennego Miasta Kłodzka
UWARUNKOWANIA ZAGOSPODAROWANIA	skala rysunku 1:10 000